

SOLAXESS 
WHITE & COLOR SOLAR TECHNOLOGY

Photovoltaïque
100% intégré

www.solaxess.ch

Votre partenaire
pour la production
d'éléments de construction BIPV
toitures et façades actives

Notre savoir-faire

Solaxess est une société suisse spécialisée dans la **haute technologie solaire**. Elle est en étroite collaboration avec le CSEM (Centre Suisse d'Electronique et de Microtechnique).

Solaxess développe, conçoit et commercialise des films nano technologiques qui s'insèrent dans les panneaux photovoltaïques lors de leur fabrication. **Grâce à l'utilisation du film Solaxess, les panneaux photovoltaïques s'intègrent parfaitement dans la construction de bâtiments en tout genre.**

Les fabricants de modules PV peuvent désormais concevoir des panneaux blancs ou de toute autre couleur. Ils réussissent **grâce à notre film à satisfaire les critères esthétiques exigés par l'architecture et le design.**

En tant qu'élément de construction à part entière, l'enveloppe «active» des bâtiments entre dans l'ère 2.0. Les façades et toitures deviennent ainsi **actives et esthétiques.**



Solaxess
un design haut de gamme
un rendement durable

Construction

+ Energie

= Façades et/ou
toitures actives

**Construisons ensemble les bâtiments de demain et renovons
aujourd'hui libres de toutes formes et de toutes couleurs.**

Notre perfection rend le solaire invisible et efficient.



**Couleurs à choix, en
développement constant**

Avec notre technologie, donnez de la couleur à vos réalisations

Un produit adapté à votre exploitation

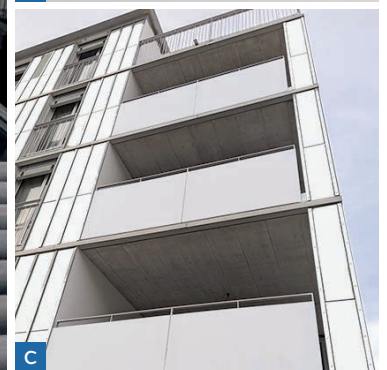
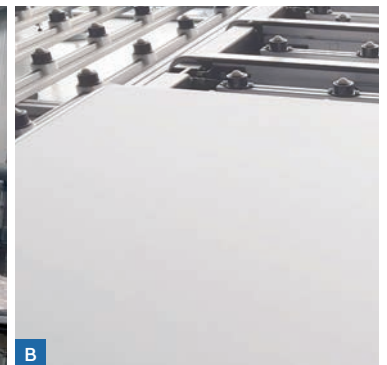
Nous vous accompagnons **dans l'intégration de nos films**, selon votre processus de fabrication.

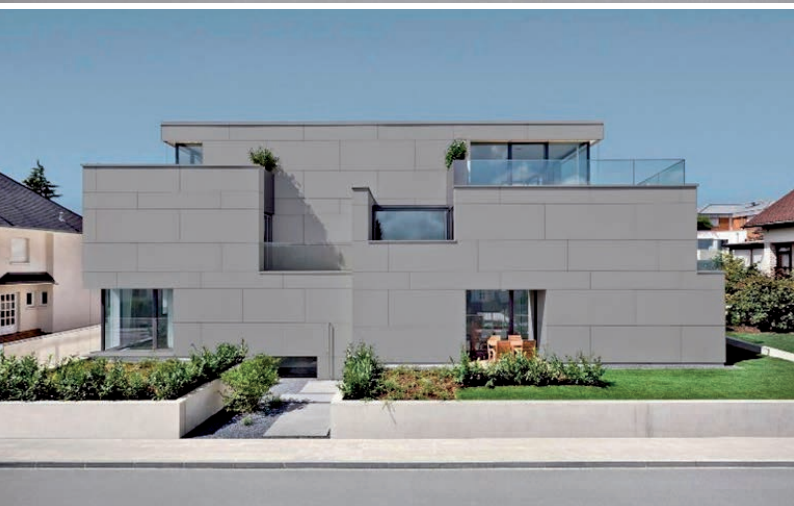
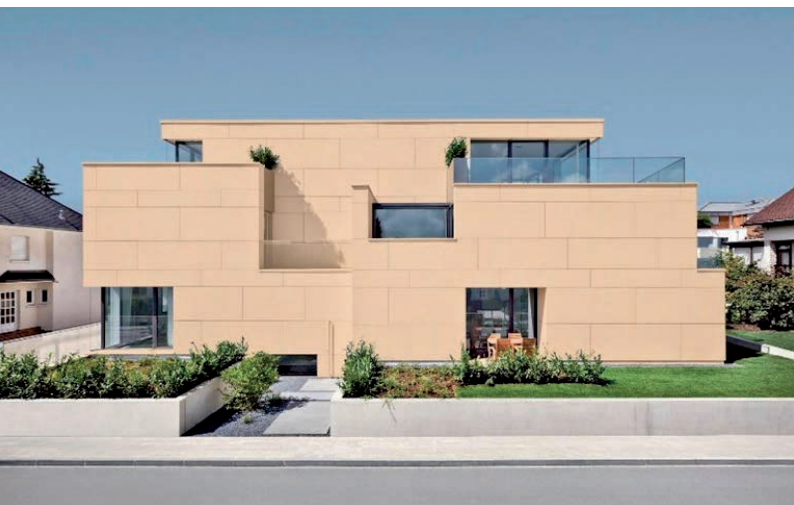
Une ligne de production standard de modules PV est suffisante pour utiliser notre technologie, tout comme des lignes automatisées plus sophistiquées.

Avec nos formes et couleurs, vous permettez aux architectes-designers de mieux intégrer vos panneaux photovoltaïques. Ils peuvent ainsi maintenir voire renforcer leur concept architectural, tout en apportant **une solution d'intégration d'énergie renouvelable** lors de la conception du bâtiment.

- A** 2016 - Panneau solaire souple CIGS
- B** 2017 - Panneau standard avec cellules PERC et film blanc Solaxess
- C** 2022 - Balcons avec intégration de panneaux PV blancs

SOLAXESS ⁺
WHITE & COLOR SOLAR TECHNOLOGY
inside





Nous rendons les façades actives et respectons pleinement les contraintes et le design architectural. Le traitement anti-UV garantit une excellente stabilité.

Une technique révolutionnaire

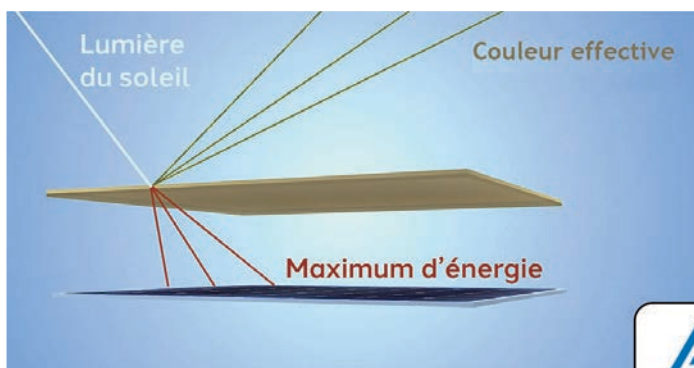
SOLAXESS[®] simplicité, durabilité

WHITE & COLOR SOLAR TECHNOLOGY

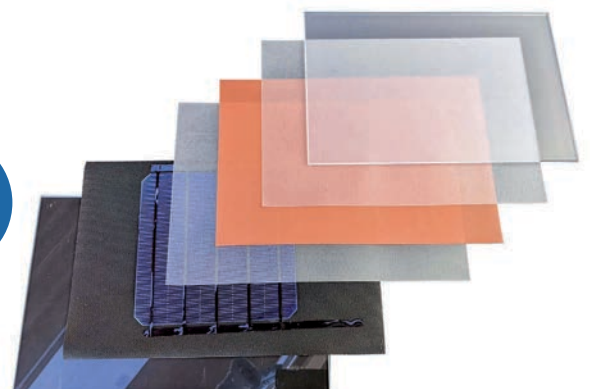
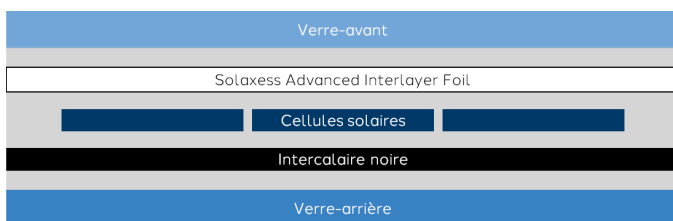
Notre technologie innovante permet de réfléchir l'énergie de la lumière visible de manière optimale. La couleur souhaitée est ainsi obtenue, **tout en maximisant l'énergie transmise aux cellules PV.**

Cette caractéristique unique permet au panneau PV d'apparaître parfaitement blanc ou coloré à l'œil nu, en cachant les cellules solaires PV, tout en maintenant un excellent rendement de conversion.

Notre film est **compatible avec toutes les technologies PV du marché**, que ce soit à base de c-Si, de films minces à base de CIGS ou autres. Il rend tout panneau PV esthétique et donc plus facile à intégrer en façade ou en toiture.



Intégration simple dans le module PV

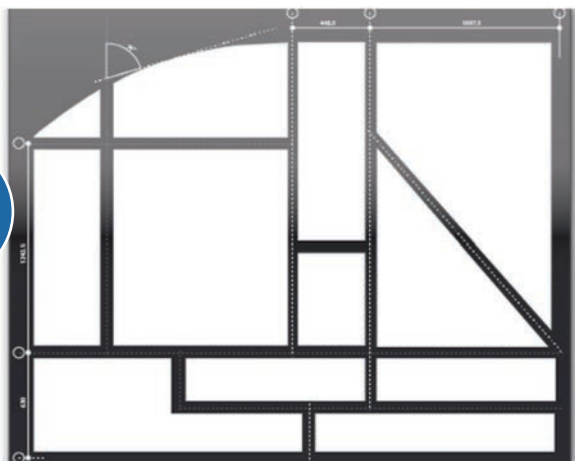


- A** Machine de production du film
- B** Manutention et logistique facilitées, stockage réduit
- C** Panneau avec cellules PERC et film blanc Solaxess
- D** Rouleau standard: 200m², largeur 1200 mm, longueur 167 mètres linéaires



Solaxess soutient les fabricants de modules photovoltaïques dans l'adaptation de leurs produits aux besoins architecturaux

Dans le BIPV, toutes les formes de panneaux PV sont réalisables



Avantages

Esthétisme et design

le meilleur compromis en terme de rendu et de performance

Technologie exclusive

brevetée et utilisable par n'importe quel fabricant de module PV

Simplicité logistique

quelques rouleaux suffisent pour transporter plus de 10'000 m²

Flexibilité

adaptable à toutes tailles et formes requises par le design

Couleur personnalisable

sur demande, n'importe quelle couleur peut être réalisée

Garantie longue durée

une excellente stabilité de la couleur et de l'uniformité

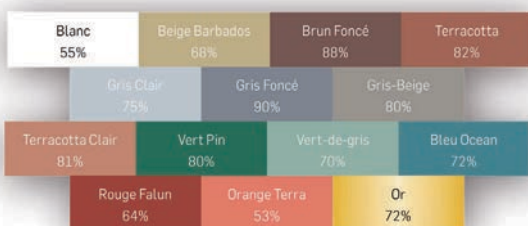
Quelques chiffres clés

Grande puissance des surfaces actives PV

Les façades conventionnelles faites de plâtre, d'aluminium, de marbre ou de tout autre matériau peuvent enfin être harmonieusement remplacées par des éléments de construction BIPV.

La puissance d'un module intégrant notre technologie est comprise entre 110 et 200 Wc/m², selon la couleur. Toutes les couleurs peuvent être développées pour s'accorder avec le design du projet.

Puissances atteignables de modules PV mono c-Si utilisant nos films:



L'efficacité est très nettement dépendante du type de cellules utilisées.



Mannedorf - René Schmid Architekten AG



Distinction pour les meilleures performances énergétiques sous l'égide de l'Office fédéral de l'énergie OFEN

Mettons en commun nos connaissances pour un avenir meilleur: façade ventilée, produit photovoltaïque et développement durable

Amélioration de la performance d'un panneau

Un panneau photovoltaïque fonctionne mieux à basse température. Notre film réduit l'impact des fortes chaleurs sur son fonctionnement. Cette réduction de température, en comparaison à des modules standards noirs permet:

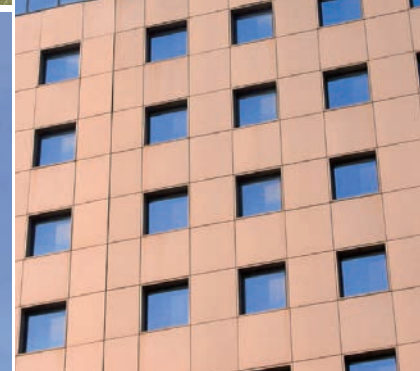
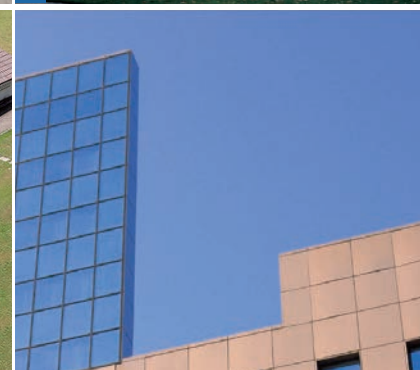
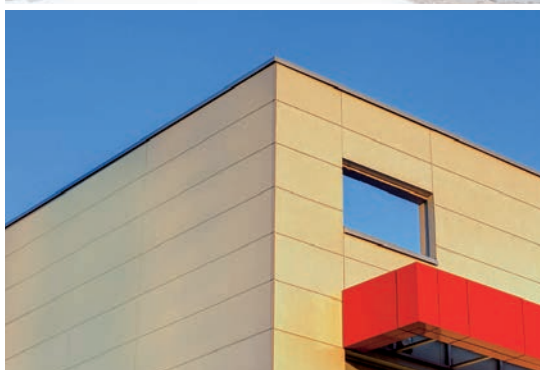
- Une meilleure performance en conditions réelles, particulièrement lors de températures élevées;
- Une réduction des besoins en climatisation;
- Une solution contre les îlots de chaleurs urbains.



Cette façade 2.0 produit votre énergie
et vous offre l'indépendance énergétique.

L'avenir de la construction passe par le BIPV, Building Integrated Photovoltaics

Le panneau photovoltaïque comme matériau de construction 100% intégré



A Architect: Richard Meier

Les architectes et designers font confiance à Solaxess pour leurs projets de construction ou rénovation durable

En recouvrant une partie des bâtiments de panneaux photovoltaïques, nous atteignons largement nos objectifs de développement durable.



renové et actif

Solaxess fournit un film nano technologique blanc ou coloré destiné aux fabricants de panneaux photovoltaïques.

Si vous êtes architecte, promoteur, installateur ou maître d'ouvrage, nous pouvons vous soutenir dans vos projets.

Cette façade produit de l'énergie

SOLAXESS
WHITE & COLOR SOLAR TECHNOLOGY
inside



Notre site de production à CH-2074 Marin-Epagnier



Samoo Architects & Engineers

BE SMART

Nous faisons partie du projet Be-Smart. Ce projet est financé par le programme de recherche et d'innovation Horizon 2020 de l'Union européenne dans le cadre de la convention de subvention N° 818009



En collaboration avec Hangzhou Microquanta Co. Ltd.

SOLAXESS ⁺
WHITE & COLOR SOLAR TECHNOLOGY

Solaxess SA
+41 32 727 28 28 / info@solaxess.ch
www.solaxess.ch